

Comment rendre le numérique  
**plus inclusif ?**

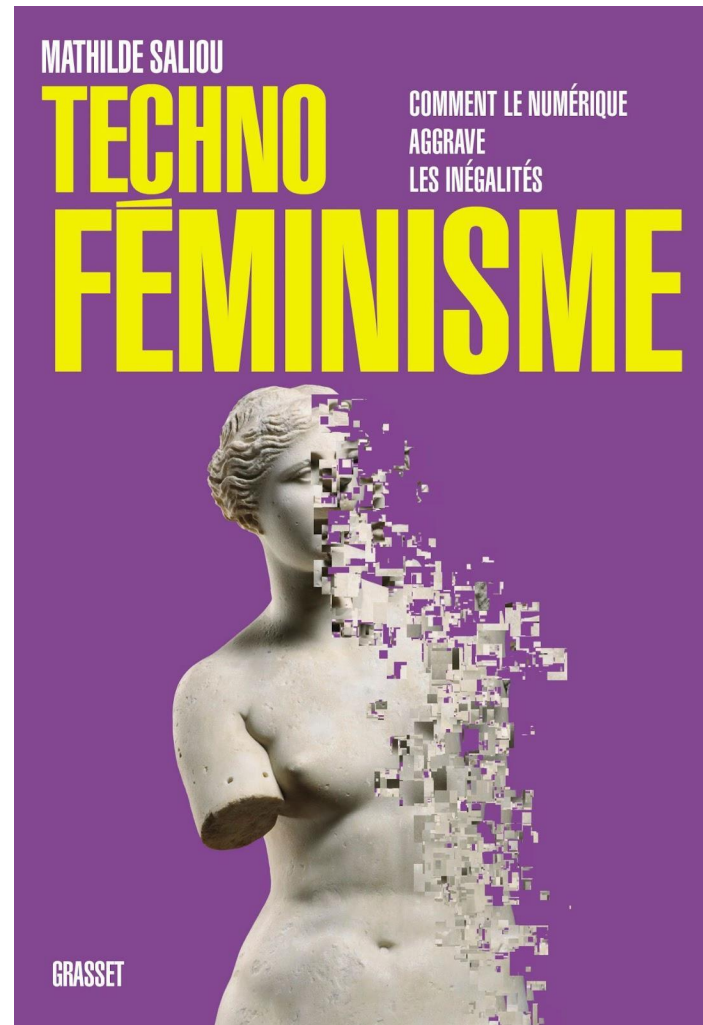
## Mathilde Saliou

Journaliste tech - *Next.ink*

Newsletter : [technoculture.kessel.media](https://technoculture.kessel.media)

Mastodon : [@mathildesaliou@paille.fr](https://mathildesaliou@paille.fr)

Bluesky : [@mathildesaliou.com](https://mathildesaliou.com)



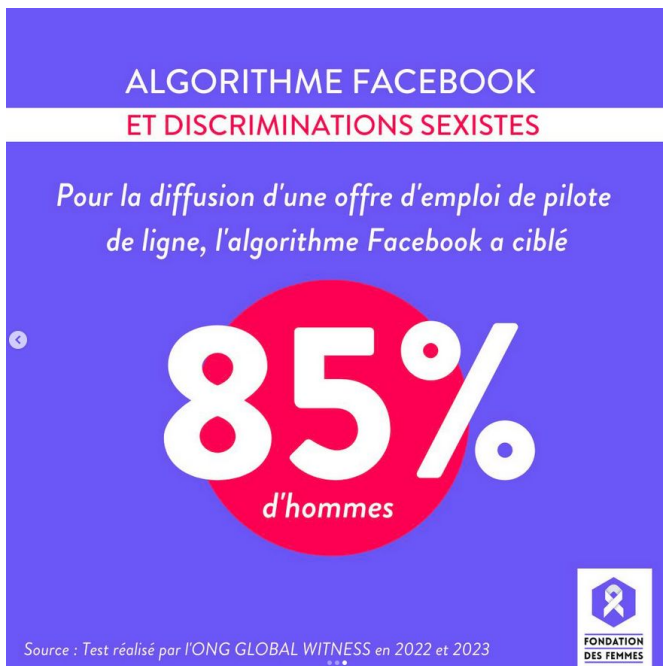
- > Un monde numérique déséquilibré ?
- > Casser quelques mythes...
- > Trois axes de solutions

Imaginez un monde où la moitié de la population...



Elea Jeanne Schmitter,  
d'après Caroline Criado Perez (*Femmes Invisibles*)

Mathilde Saliou - April - 16 mars 2024



Salaire brut début de carrière : 2 600 euros/mois  
Salaire brut milieu de carrière : 8 500 euros/mois



Salaire brut début de carrière : 1 600 euros/mois  
Salaire brut milieu de carrière : 2 200 euros/mois

Pour sortir de la dystopie...

...il faut casser quelques mythes

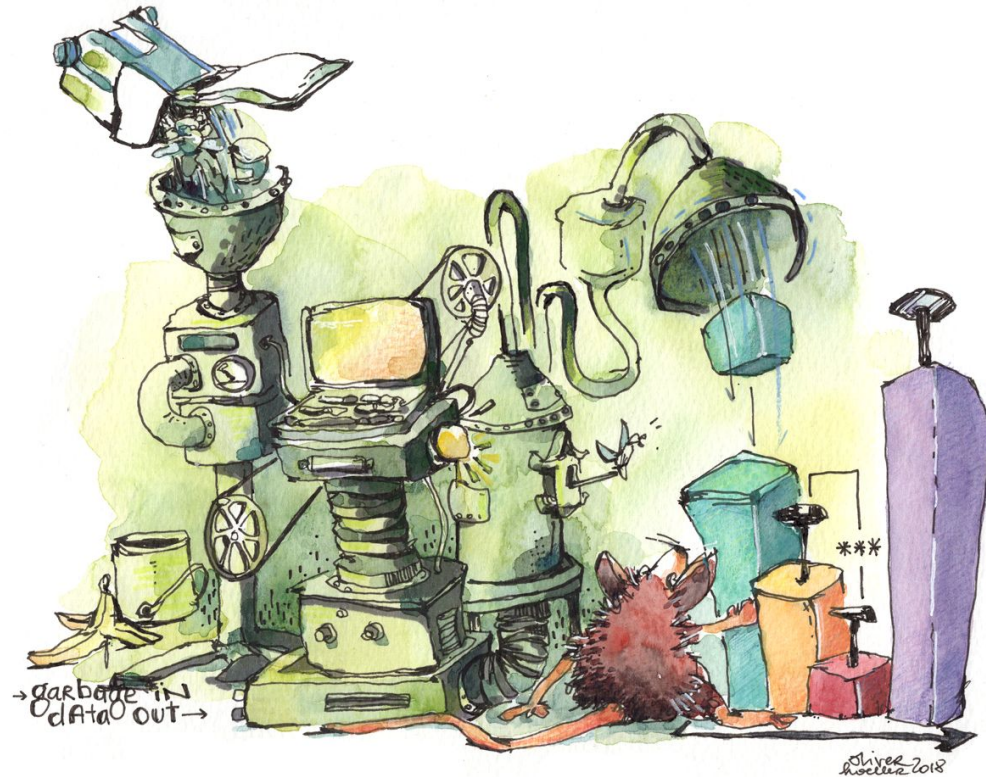
> Objectif, le numérique ?

>

>



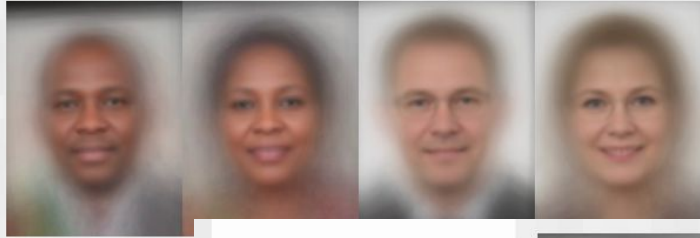
# “Garbage in, garbage out”



When we analyze the results by intersectional subgroups - darker males, darker females, lighter males, lighter females - we see that all companies perform worst on darker females.

IBM and Microsoft perform best on lighter males. Face++ performs best on darker males.

Gender Classifier	Darker Male	Darker Female	Lighter Male	Lighter Female	Largest Gap
 Microsoft	94.0%	79.2%	100%	98.3%	20.8%
 FACE++	99.3%	65.5%	99.2%	94.0%	33.8%
 IBM	88.0%	65.3%	99.7%	92.9%	34.4%



IBM had the largest gap in accuracy, with a difference of 34.4% in error rate between lighter males and darker females.

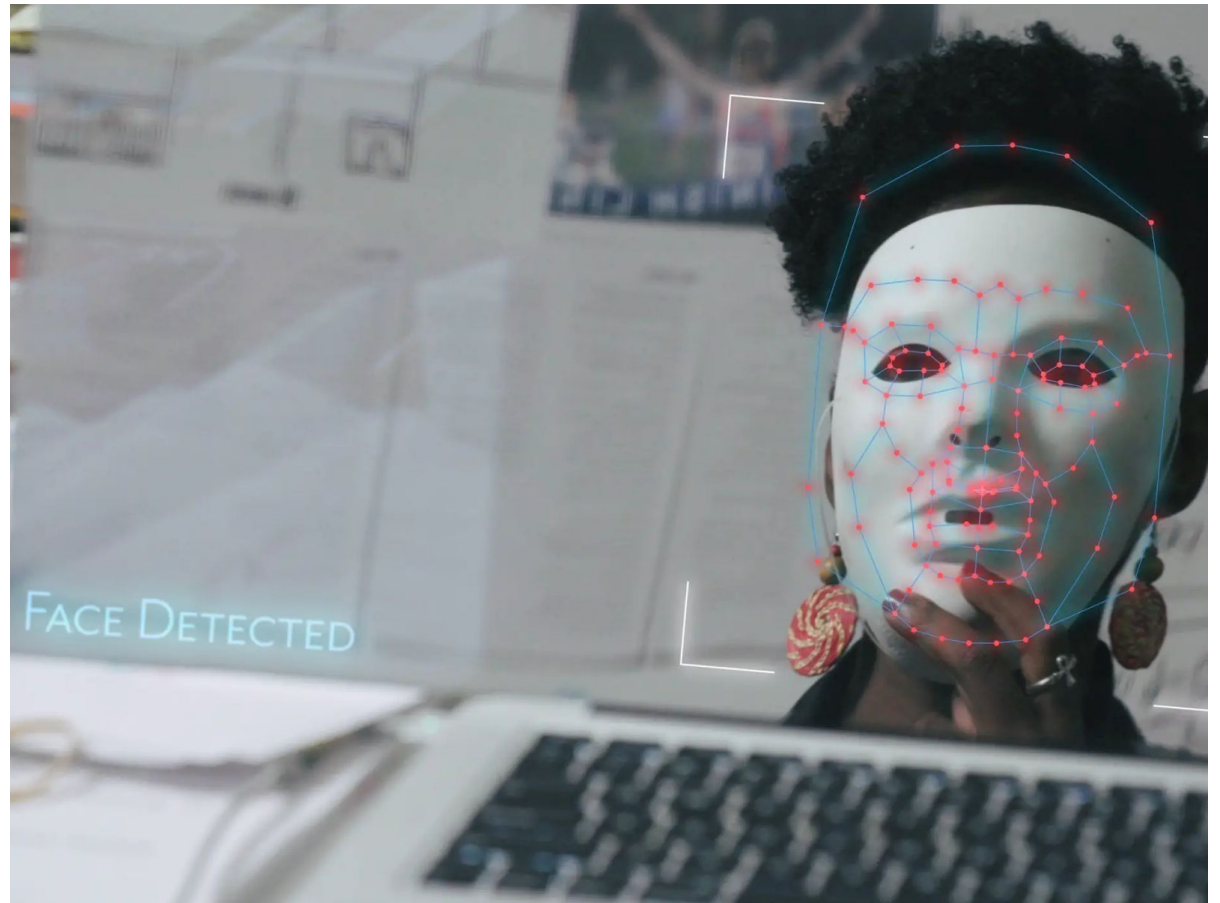
IBM Watson leaders responded within a day after receiving the performance results and are reportedly making changes to the Watson Visual Recognition API. [Official Statement.](#)



Joy Buolamwini, Gender Shades, 2018

Mathilde Saliou - April - 16 mars 2024

 *Coded Bias,*  
Shalini Kantayya



Mathilde Saliou - April - 16 mars 2024

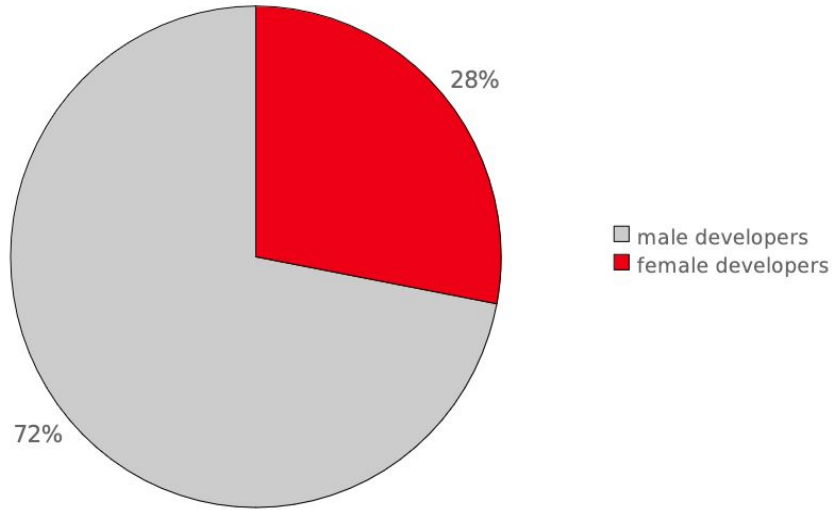
> Objectif ?

> Impartial, le numérique ?

>

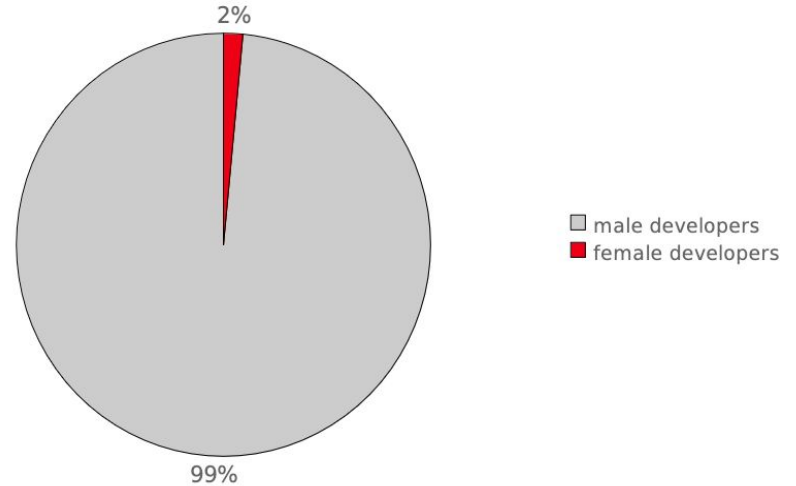
## Proprietary Software

[NSF, '04]



## Free/Libre/Open Source Software

[Ghosh et al., '02, '05]



Women in Free/Open Source Software Development, Hanna M. Wallach, 2004

# Women's Participation in Open Source Software: A Survey of the Literature

and strategies proposed to support their participation. According to these studies, **only about 5% of projects were reported to have women as core developers, and women authored less than 5% of pull-requests, but had similar or even higher rates of pull request acceptances than men.** Women make both code and non-code contributions and their motivations to contribute include, learning new skills, altruism, reciprocity, and kinship. Challenges that women face in OSS are mainly social, including lack of peer parity and non-inclusive communication from a toxic culture. We found ten strategies reported in the literature, which we mapped to the

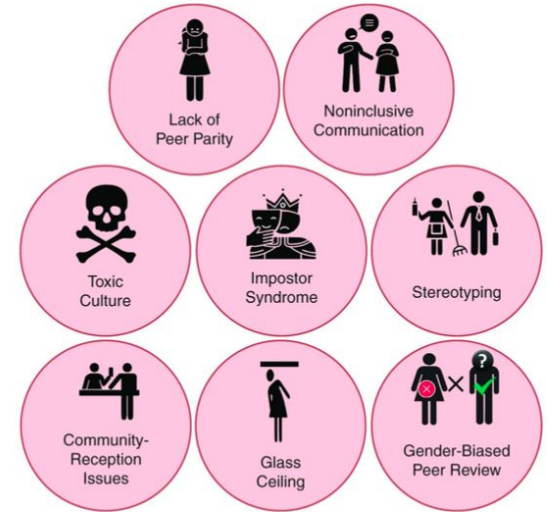


Figure 1. Challenges faced by women when contributing to OSS.<sup>1</sup>

Bianca Trinkenreich, Igor Wiese, Anita Sarma, Marco Gerosa, and Igor Steinmacher. 2021

> Objectif ?

> Impartial ?

> Neutre, le numérique ?

# La neutralité sur Wikipedia ? La question du deadname des personnes trans relance le débat

Questions encyclopédiques



**Mathilde Saliou**



Publié dans

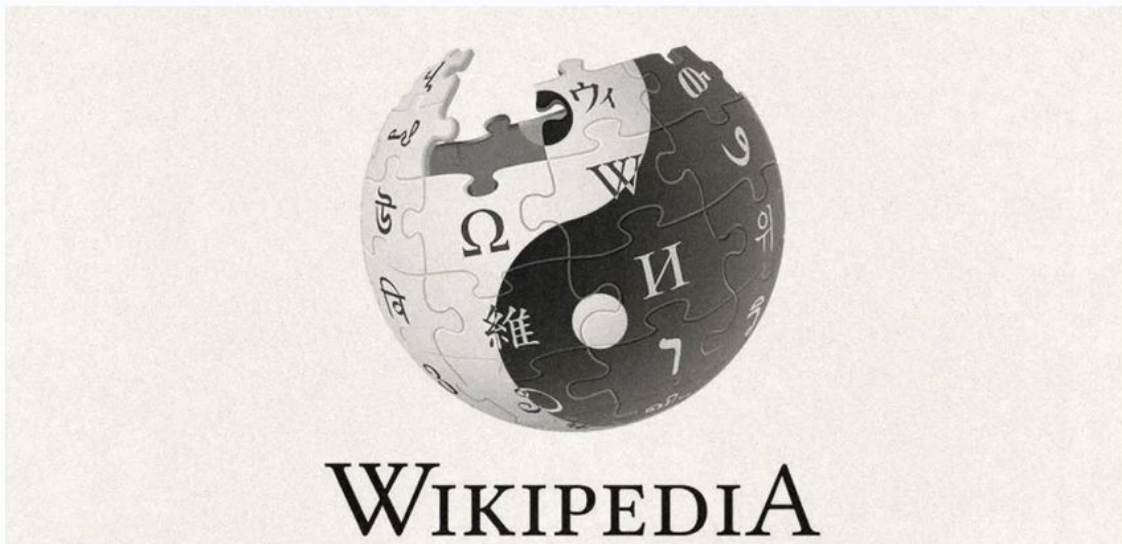


Société numérique

• Hier à 15:18 • 12 minutes



49



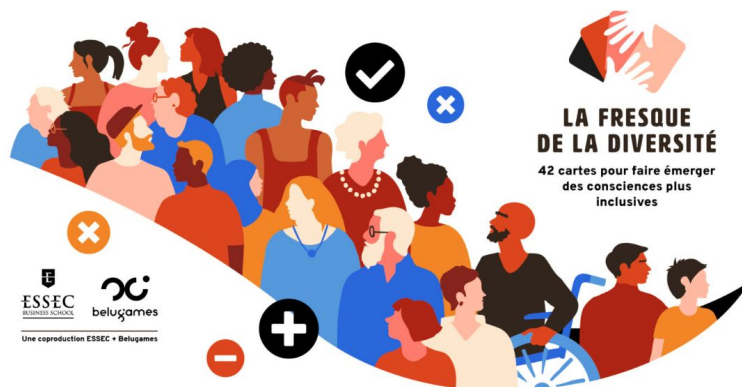
Mathilde Saliou - April - 16 mars 2024



Qu' est - ce qu' on fait ?

- > Éducation
- > Responsabilité
  - > Pouvoir

# Au niveau individuel, la formation



SISTA

ACCUEIL » COMMENT LES BIAIS DE GENRE IMPACTENT LES DÉCISIONS D'INVESTISSEMENT ET QUE FAIRE POUR LES DÉJOUER ?

## Comment les biais de genre impactent les décisions d'investissement et que faire pour les déjouer ?



Mathilde Saliou - April - 16 mars 2024

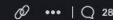
## Electronic Tales, un projet pour combler le gap technique et culturel des développeurs en reconversion

Computer culture 101



Mathilde Saliou

Publié dans Société numérique • 20/11/2023



L'association Electronic Tales réunit des fonds pour lancer deux formations intensives à destination des développeuses et développeurs issus de parcours de reconversion. L'occasion d'interroger la fondatrice de l'association, Elisabeth Fainstein, sur les conditions de travail des développeurs et sur le projet en lui-même.

# Au niveau collectif, le soin des communs

## Pour visibiliser les femmes scientifiques, Jess Wade écrit leur histoire sur Wikipédia

La physicienne britannique de 35 ans, qui a déjà écrit plus de 1800 biographies sur l'encyclopédie collaborative en ligne, fait des émules.



**Duchess France**  
[Women in tech]

designers  
éthiques

**FEMMES@NUMÉRIQUE**

Mathilde Saliou - April - 16 mars 2024

# Au niveau de la société, le politique

## La Femme Invisible dans le numérique le cercle vicieux du sexisme

Rapport n°2023-11-07-PAR&STER-60, publié le 07 novembre 2023

Sylvie PIERRE-BROSSOLETTE,

Présidente du Haut Conseil à l'Égalité entre les femmes et les hommes

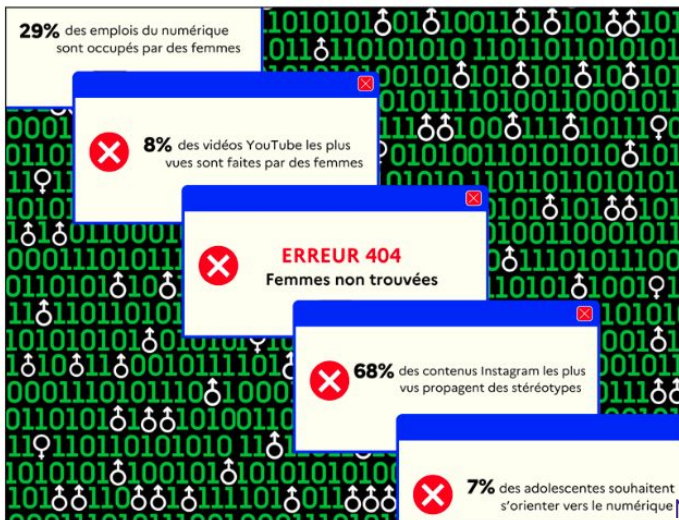
Xavier ALBERTI, Marie-Anne BERNARD, corapporteur-euses et coprésident-es de la Commission  
« Lutte contre les stéréotypes et rôles sociaux »

Catherine LADOUSSE, corapporteuse et coprésidente de la Commission  
« Parité en matière politique, administrative et dans la vie économique et sociale »

Anna PRADO DE OLIVEIRA, corapporteuse

Mahaut BERNARD, Manon DE BANIÈRES, Margot SCHNEIDER, Elise SUPAU, stagiaires

Le Certificat Égalité femmes-hommes et politiques publiques de Sciences Po pour l'étude sur les contenus numériques



NEXT BETA

## Que change le Digital Services Act en pratique ?

Interdire en ligne ce qui l'est hors ligne



Mathilde Saliou

Publié dans Droit · 13/04/2023



NEXT BETA



## Tesla : en Suède, la grève pour de meilleurs salaires s'étend



Mathilde Saliou - April - 16 mars 2024

Merci pour votre  
attention :)

retrouvez-moi sur :  
[technoculture.kessel.media](http://technoculture.kessel.media)  
[mathildesaliou.com/contact](http://mathildesaliou.com/contact)

